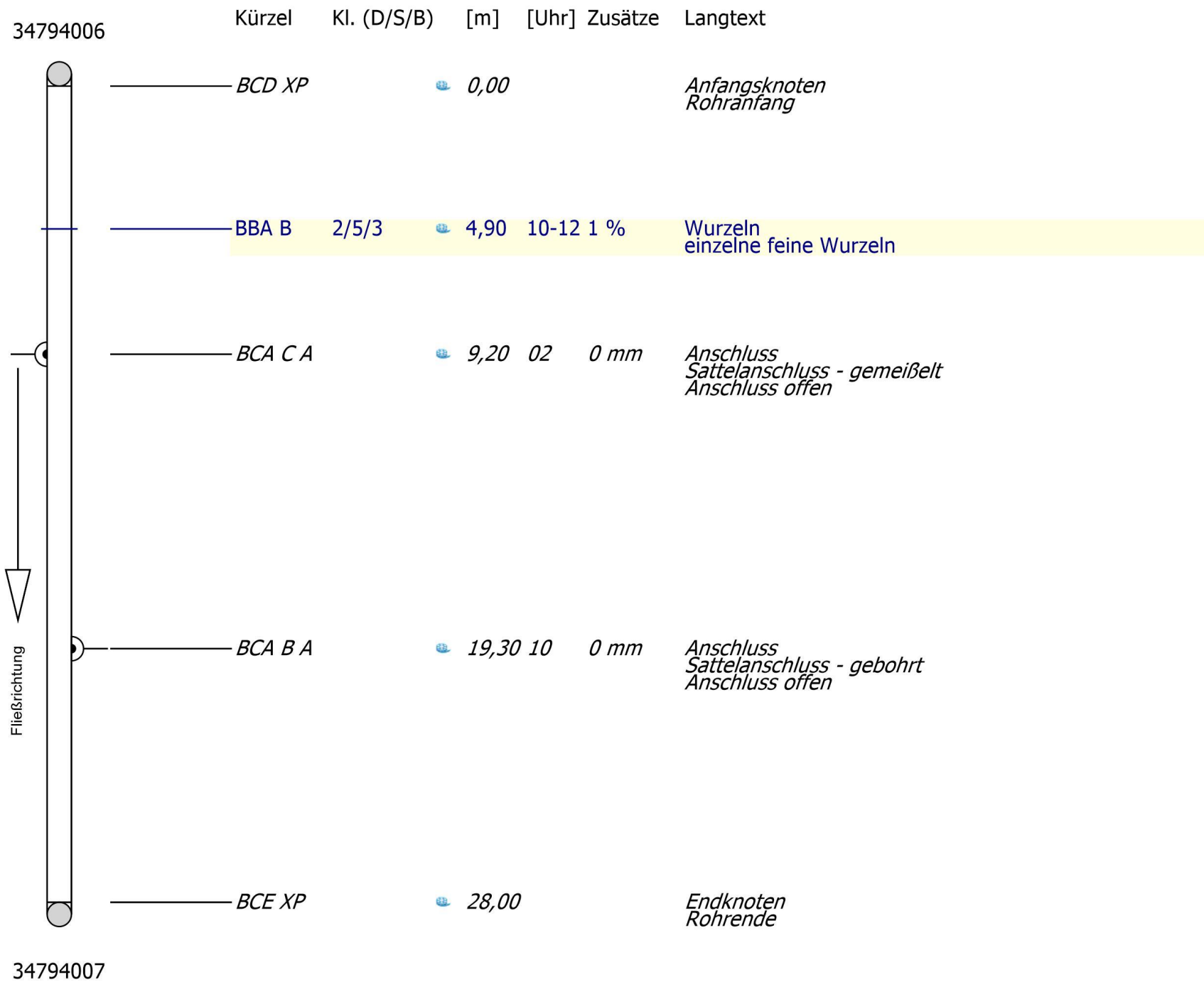


Datum:	01.09.2016	Firma:	
Auftraggeber:	SUN	Bediener:	
Eigentum:	SUN	Arbeitsber.:	C 37
Ort:	Nürnberg	Wassers.Zone:	außerhalb einer Wassersc...
Straße:	Herrnstraße	Baujahr:	
		Wetter:	Trocken
Haltung:	34794006-34794007		
Zulaufschacht:	34794006	Ablaufschacht:	34794007
Unters.Richtung:	In Fließrichtung	Haltungslänge:	28,87 m
Untersuch.Grund:	Eigenkontrollverordnung	Einzelrohrlänge:	1,00 m
Kanalart:	Mischwasser (Frei., geschl.)		
Material:	Beton		
Profilart:	Eiprofil (H/B=3/2) [EI]	Dimension:	700/1050
Profilauskl.:			
Material Auskl.:			
Reinigung:	Vor Inspektion gereinigt	Klasse auto/man:	2/2 (DWA M 149-3)
Filmname 1:	F4U79_33940207.MPG		
Filmname 2:		CD/DVD-Nr.:	3811
Die im Inspektionskopf stehenden Daten, stellen den Zustand zum Zeitpunkt der Inspektion dar.			



Glossar

BBA B	Wurzelneinzelne feine Wurzeln
BCA B A	AnschlussSattelanschluss - gebohrtAnschluss offen
BCA C A	AnschlussSattelanschluss - gemeißeltAnschluss offen
BCD XP	AnfangsknotenRohranfang
BCE XP	EndknotenRohrende

Datum:	15.08.2018	Firma:	Stadt Nürnberg
Auftraggeber:	SUN	Bediener:	Inspekteur 1
Eigentum:	SUN	Arbeitsber.:	E/C 001_MS-001
Ort:	Nürnberg	Wassers.Zone:	außerhalb einer Wassersc...
Straße:	Herrnstraße	Baujahr:	1905
		Wetter:	Trocken
Haltung:	34794007-34794027		
Zulaufschacht:	34794007	Ablaufschacht:	34794027
Unters.Richtung:	Gegen Fließrichtung	Haltungslänge:	46,40 m
Untersuch.Grund:	Eigenkontrollverordnung	Einzelrohrlänge:	1,00 m
Kanalart:	Mischwasser (Frei., geschl.)		
Material:	Beton		
Profilart:	Kreisprofil [DN]	Dimension:	400
Profilauskl.:			
Material Auskl.:			
Reinigung:	Vor Inspektion gereinigt	Klasse auto/man:	5/5 (DWA M 149-3)
Filmname 1:	FHP1C_41060203.MPG		
Filmname 2:		CD/DVD-Nr.:	98
Die im Inspektionskopf stehenden Daten, stellen den Zustand zum Zeitpunkt der Inspektion dar.			

34794007	Kürzel	Kl. (D/S/B)	[m]	[Uhr]	Zusätze	Langtext
	BCE XP		45,50			Endknoten Rohrende
	BCA C A		36,50 10	0 mm		Anschluss Sattelanschluss - gemeißelt Anschluss offen
	BCA C A		35,10 10	0 mm		Anschluss Sattelanschluss - gemeißelt Anschluss offen
	BCA C A		33,30 02	0 mm		Anschluss Sattelanschluss - gemeißelt Anschluss offen
	BCA B A		30,40 01	0 mm		Anschluss Sattelanschluss - gebohrt Anschluss offen
	BCA C A		27,00 01	0 mm		Anschluss Sattelanschluss - gemeißelt Anschluss offen
	BCA C A		19,70 10	0 mm		Anschluss Sattelanschluss - gemeißelt Anschluss offen
	BCA C A		13,90 10	0 mm		Anschluss Sattelanschluss - gemeißelt Anschluss offen
	BCA C A		4,10 10	0 mm		Anschluss Sattelanschluss - gemeißelt Anschluss offen
	BCD XP		0,00			Anfangsknoten Rohr Anfang
34794027						

Glossar

BCA B A	AnschlussSattelanschluss - gebohrtAnschluss offen
BCA C A	AnschlussSattelanschluss - gemeißeltAnschluss offen
BCD XP	AnfangsknotenRohranfang
BCE XP	EndknotenRohrende

Datum:	01.09.2016	Firma:	
Auftraggeber:	SUN	Bediener:	
Eigentum:	SUN	Arbeitsber.:	C 37
Ort:	Nürnberg	Wassers.Zone:	außerhalb einer Wassersc...
Straße:	Bartholomäusstraße	Baujahr:	
		Wetter:	Trocken
Haltung:	34804239-34804241		
Zulaufschacht:	34804239	Ablaufschacht:	34804241
Unters.Richtung:	In Fließrichtung	Haltungslänge:	71,04 m
Untersuch.Grund:	Eigenkontrollverordnung	Einzelrohrlänge:	1,00 m
Kanalart:	Mischwasser (Frei., geschl.)		
Material:	Beton		
Profilart:	Eiprofil (H/B=3/2) [EI]	Dimension:	700/1050
Profilauskl.:			
Material Auskl.:			
Reinigung:	Vor Inspektion gereinigt	Klasse auto/man:	6/0 (DWA M 149-3)
Filmname 1:	F4NPW_33940202.MPG		
Filmname 2:		CD/DVD-Nr.:	3811
Die im Inspektionskopf stehenden Daten, stellen den Zustand zum Zeitpunkt der Inspektion dar.			

	Kürzel	Kl. (D/S/B)	[m]	[Uhr]	Zusätze	Langtext
	BCD XP		0,00			Anfangsknoten
	BAB B A	1/3/5	0,00	12	2 mm	Rohr Anfang
	BAF C E	5/3/4	0,00	12-12		Rissbildung
	BAF D D	5/2/4	0,00	06		Riss
	BCB Z E		8,70	10-02		in Längsrichtung (A1)
	BCA B A		23,40	09	0 mm	Oberflächenschaden
	BCA C A		26,00	03	0 mm	Zuschlagstoffe sichtbar
	BCA C A		28,80	10	0 mm	nicht eindeutig feststellbar (A2)
	BCA C A		32,70	01	0 mm	Oberflächenschaden
	BCA C A					Zuschlagstoffe einragend
	BCC A Y		33,80		90 °	chemischer Angriff - Angriff durch Abwasser -
	BCA B A		38,70	02	0 mm	Schaden unterhalb des Wasserspiegels (A3)
	BCA C A		43,90	01	0 mm	Punktueller Reparatur
	BCA B A		47,80	09	0 mm	anderes grabenloses Reparaturverfahren
	BBA B	2/5/3	51,30	12-01	1 %	Reparatur Rohrwand manuell
	BCA C A		52,70	02	0 mm	Anschluss
	BCA B A		59,10	09	0 mm	Sattelanschluss - gebohrt
	BCC B Y		63,10		90 °	Anschluss offen
	BCA B A		63,80	09	0 mm	Sattelanschluss - gemeißelt
	BAB B A		71,00	12	1 mm	Anschluss offen
	BAF C E		71,00	12-12		Anschluss
	BAF D D		71,00	06		Sattelanschluss - gebohrt

f241

BCE XP

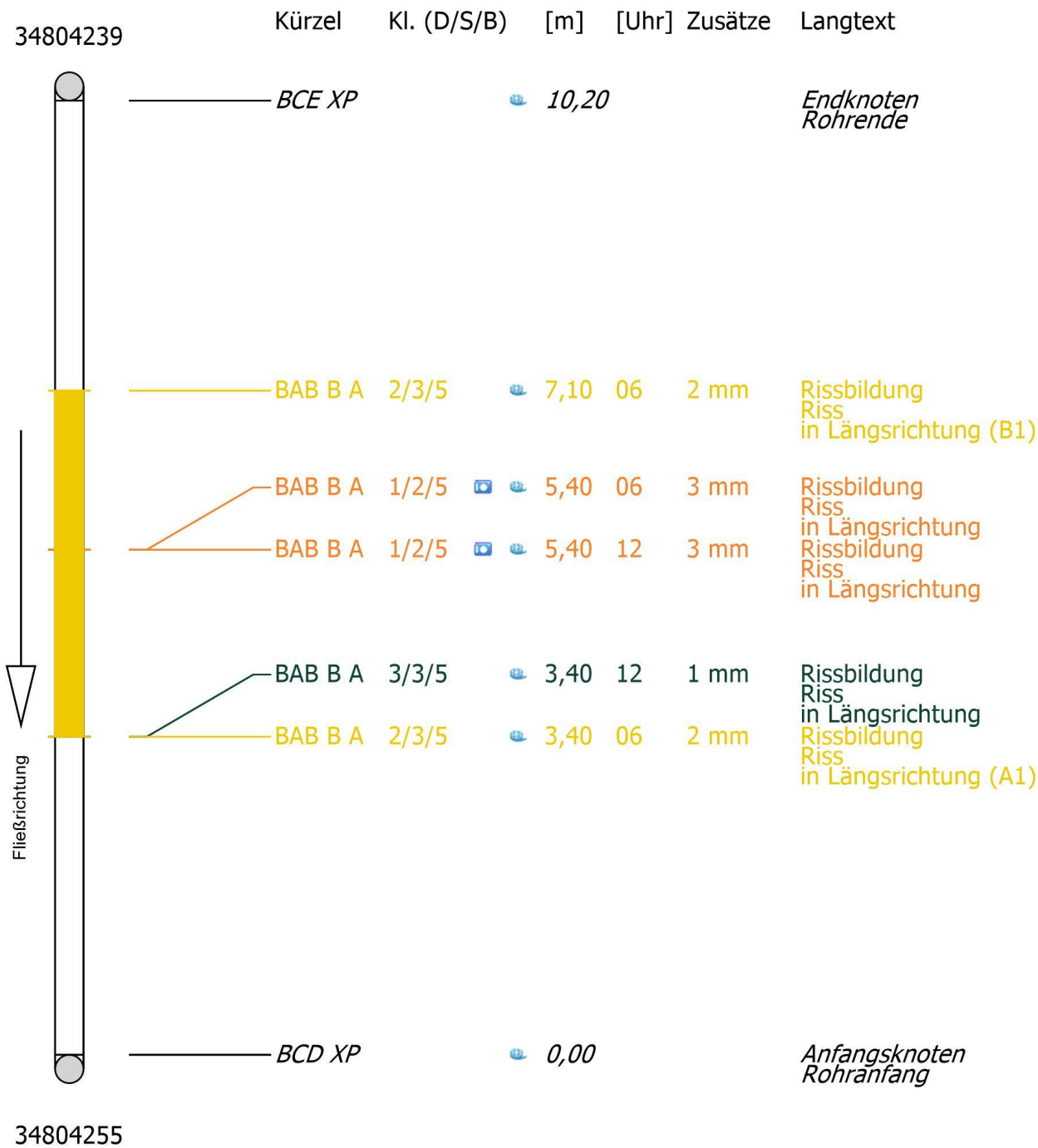
71,00

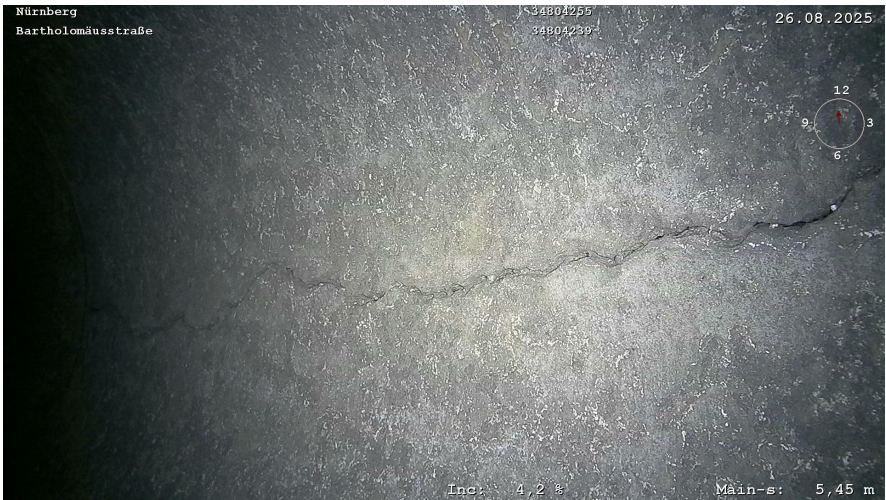
*zuschiagstorte einragena
chemischer Angriff - Angriff durch Abwasser -
Schaden unterhalb des Wasserspiegels (B3)
Endknoten
Rohrende*

Glossar

BAB B A	RissbildungRissin Längsrichtung
BAF C E	OberflächenschadenZuschlagstoffe sichtbarnicht eindeutig feststellbar
BAF D D	OberflächenschadenZuschlagstoffe einragendchemischer Angriff - Angriff durch Abwasser - Schaden unterhalb des Wasserspiegels
BBA B	Wurzelneinzelne feine Wurzeln
BCA B A	AnschlussSattelanschluss - gebohrtAnschluss offen
BCA C A	AnschlussSattelanschluss - gemeißeltAnschluss offen
BCB Z E	Punktuelle Reparaturanderes grabenloses ReparaturverfahrenReparatur Rohrwand manuell
BCC A Y	Krümmung der Leitungnach links
BCC B Y	Krümmung der Leitungnach rechts
BCD XP	AnfangsknotenRohranfang
BCE XP	EndknotenRohrende

Datum:	26.08.2025	Firma:	Stadt Nürnberg
Auftraggeber:	SUN	Bediener:	Inspekteur 1
Eigentum:	SUN	Arbeitsber.:	E/C 002_MS-013
Ort:	Nürnberg	Wassers.Zone:	außerhalb einer Wassersc...
Straße:	Bartholomäusstraße	Baujahr:	2008
		Wetter:	Trocken
Haltung:	34804239-34804255		
Zulaufschacht:	34804239	Ablaufschacht:	34804255
Unters.Richtung:	Gegen Fließrichtung	Haltungslänge:	12,61 m
Untersuch.Grund:	Eigenkontrollverordnung	Einzelrohrlänge:	1,00 m
Kanalart:	Mischwasser (Frei., geschl.)		
Material:	Beton		
Profilart:	Kreisprofil [DN]	Dimension:	600
Profilauskl.:			
Material Auskl.:			
Reinigung:	Vor Inspektion gereinigt	Klasse auto/man:	-/1 (o. Verfahrens-Ang...
Filmname 1:	FHZYT_6674010B.MPG		
Filmname 2:		CD/DVD-Nr.:	1775
Die im Inspektionskopf stehenden Daten, stellen den Zustand zum Zeitpunkt der Inspektion dar.			





Inspektionstext

BAB B A

Station	5,40 m
Videozähler	00:03:08
Quantifizierung 1	3
Quantifizierung 2	
Quantifizierung 3	
Richtung	U
Sequenznummer	4
Schadensklasse (automatisch)	
Bild	1 [1]



Inspektionstext

BAB B A

Station	5,40 m
Videozähler	00:03:36
Quantifizierung 1	3
Quantifizierung 2	
Quantifizierung 3	
Richtung	U
Sequenznummer	5
Schadensklasse (automatisch)	
Bild	1 [1]

Glossar

BAB B A	RissbildungRissin Längsrichtung
BCD XP	AnfangsknotenRohranfang
BCE XP	EndknotenRohrende

Untersuchungsbericht begehbare Kanäle

Bezirk: C5

Bericht Nr.: 17

Datum: 28. 4. 23

Straße: Wasseler-Str.

Rohrmaterial: Beton

Inspekteur: Tkötze

von Schacht: 34. 80. 41. 88

nach Schacht: 34. 79. 40. 01

Profil: 900/1350

Haltungslänge: 64

Station m	Fotos							Feststellungen/ Inspektionstexte/Wasserstand/Bemerkungen
	Ort Nr.	Anzahl	⊖	○	⊕	DN in mm	Lage ⊕	
8m					X	150	3 Uhr	
15,70			X			150	11 Uhr	
21,40					X	150	3 Uhr	
25,20			X			150	11 Uhr	
29,70					X	150	2 Uhr	
38,50					X	150	4 Uhr	
47,00			X			150	11 Uhr	
49,70					X	150	1 Uhr	
55,70			X			150	10 Uhr	

Er=Einragend

Gw=Grundwassereindrang

AIa=Ablagerungen im Anschluss

Vs=Versintert

W=Wurzeleinwuchs

Kn=Kiesnest

Ab=Ausgebrochen

Bk=Betonkorrosion